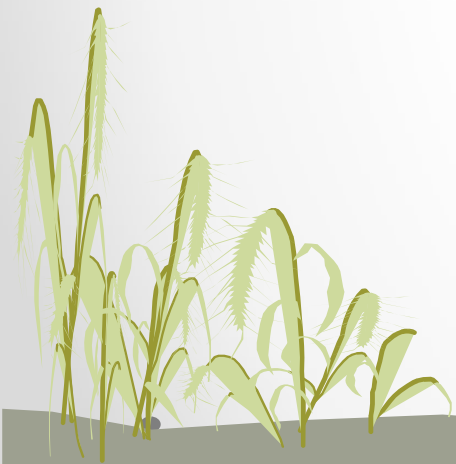
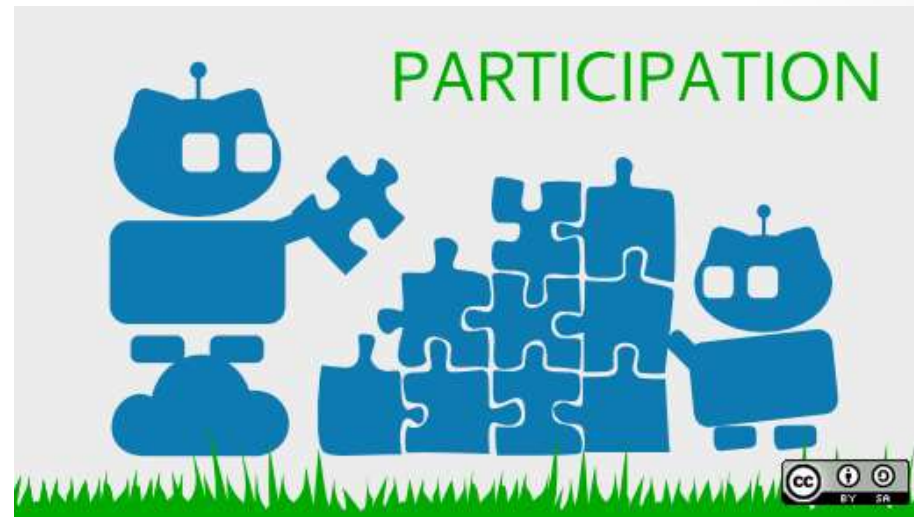


การขับเคลื่อนมหาวิทยาลัยนเรศวรสู่การเป็น มหาวิทยาลัย 4.0



หน้าทึ่มหาวิทยาลัย

- ผลิตภัณฑ์ที่ตลุ้สังคม



หน้าที่บัณฑิต

- บ่มเพาะองค์ความรู้และทักษะ
- เป็นพลเมืองที่มีคุณภาพของสังคม — ผู้นำ ผู้สร้าง ผู้สนับสนุน
- สร้างอาชีพ



ผลิตอย่างไรจึงจะมีคุณภาพ

- มีต้นแบบ

- บุคคล

- องค์ความรู้

- ทักษะ



จากใคร?



วิชาการ →

ผู้สอน

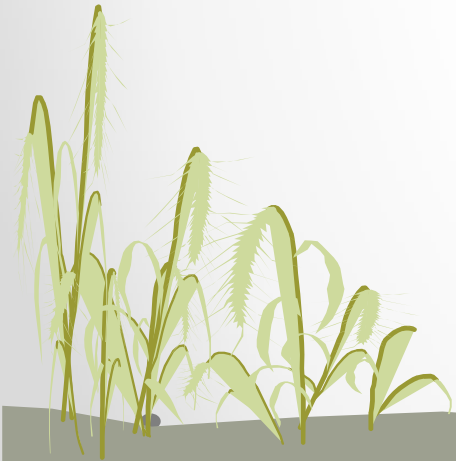


สนับสนุน



-ผู้บริหาร

-ผู้ปฏิบัติ



จะขับเคลื่อนอย่างไร

- ความร่วมมือแบบมีส่วนร่วมจากบุคคล
- การบูรณาการข้ามสาขาขององค์ความรู้
- การบ่มเพาะปฏิบัติจากการฝึกฝนทักษะแบบเป็นทีม



หลักการของการขับเคลื่อน

สังคมคือประเทศ
วางยุทธศาสตร์

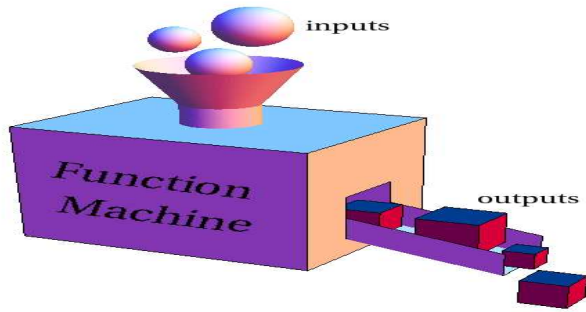


มหาวิทยาลัยทั้ง
องค์กร
ทำแผนปฏิบัติ



ประชาชน/ภาครัฐ/
เอกชน
ได้ประโยชน์





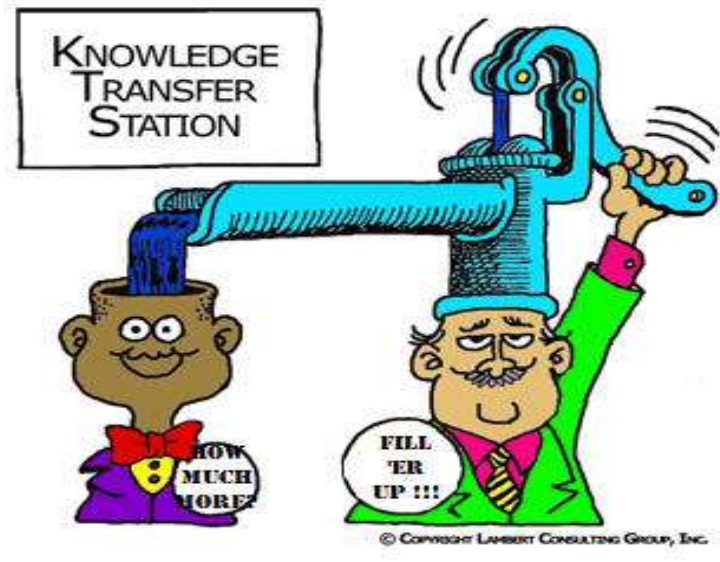
ผลเชิงประจักษ์

- ความคิดและการสร้างสรรค์ของบัณฑิต
- คุณภาพชีวิต สุขอนามัยด้านกายและจิตของประชาชน
- ผลผลิตทางเศรษฐกิจในรูปของนวัตกรรม

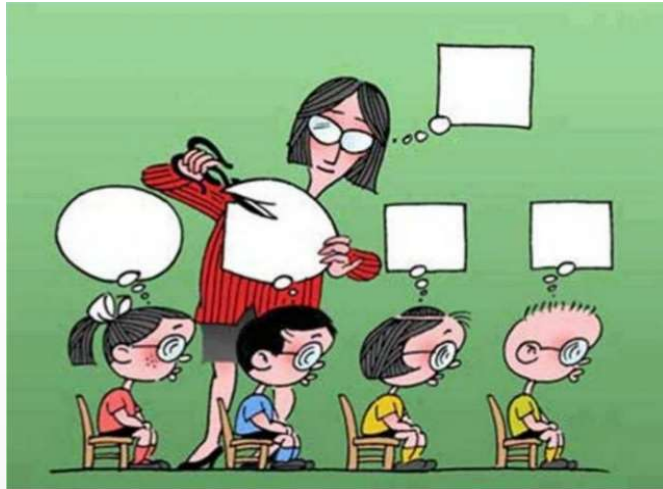


ผลเชิงประจักษ์โดยมหาวิทยาลัย

- องค์ความรู้และทักษะที่อุทิศให้สังคมทั้งภายในและภายนอกในรูปของผลงานทางวิชาการ



- การบริการวิชาการด้านการศึกษาและสุขอนามัย



- การสร้าง / ผลิต นวัตกรรมเพื่อสังคม



เป้าหมายของการขับเคลื่อน

- ความสอดคล้องกับยุทธศาสตร์
- หลักสูตรพันธุ์ใหม่ที่ผู้เรียนเป็นศูนย์กลาง
- ได้องค์ความรู้ใหม่และนวัตกรรมจากบุคลากรและผู้เรียน

